

Neapo Oy:n moduulirakentamismalli

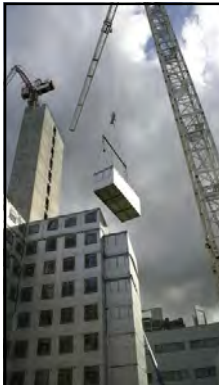
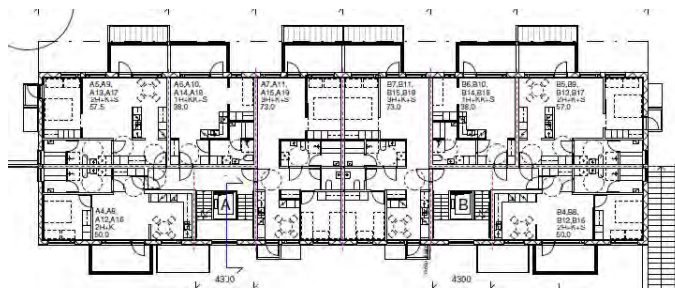
- NEAPO Oy (y-tunnus 2105544-9) on 2007 perustettu yritys. NEAPO Oy:n perustaja Shippax Oy on toiminut 25 vuoden ajan hytti-moduulien ja muiden esivalmistettujen tuotteiden toimittajana laivanrakennusteollisuuden parissa. Neapo Oy työllistää suoraan 10 henkeä ja vähillisesti 5-50 henkeä.
- Moduulirakentamisen keskeiset edut:
 - Moduulirakentaminen on kehittynyt maailmalla vuosikymmenten aikana hyvin joustavaksi rakennusjärjestelmäksi. Kokonaisen asunnon kokoiset moduulit saavat jo tehtaalla valmiit sisäpinnat, kiinteät kalusteet, vesi- ja sähköputket, valmiit valaisinliitännät, ym. asiakkaan toiveen mukaan. Myös julkisivut tehdään valmiiksi tehtaalla. Kohteen arkkitehtuuri voidaan räätälöidä uniikiksi kunkin hankkeen tavoitteiden mukaan.
 - Yleisimmät moduulirakentamisen edut ovat työmaiden nopeus, korkea laatu ja toistettavuudesta syntyvät säästöt. Moduulirakentaminen tarjoaa kustannustehokkuutta erityisesti monimuotoiseen arkkitehtuuriin ja energiatehokkuuteen. Esimerkiksi UK:ssa ja USA:ssa modulaaristen ja esivalmistettujen tilojen markkinat ovat moninkertaistuneet kymmenessä vuodessa. NEAPO Oy:n moduulirakentamisessa moduulit kuljetetaan tontille erikoiskuljetuksena ja nostetaan kerros kerrokselta paikoilleen autonosturin avulla.
 - NEAPO rakentaa moduulien runkorakenteen FIXCEL®-teräskennosta. Tällä päästään suurempiin moduulikokoihin ja jäykempään rakenteeseen kuin puu- tai teräskehillä. Kennon rakenteen tiiveys vastaa ilmastointikanavien tiiveyttä ja luo täten hyvät edellytykset passiivi- ja 0-energiatasoisille rakennuksille.

• Myllypuron pilottikohde:

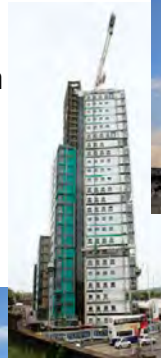
- Suomen ensimmäinen moduulirakenteinen kerrostalo.
- Myllypuron pilottihankkeen korkean laadun varmistamiseksi suunnittelijaksi on alustavasti valittu Mari Matomäki, arkkitehti SAFA, Arkkitehtitoimisto Hedman&Matomäki Oy:stä. Matomäki on suunnitellut myös NEAPO:n ensimmäisen päiväkodin Hämeenlinnaan Kutalantielle. Kohde valmistui tammikuussa 2010 ja on kooltaan 1829 m² ja A-energialuokan rakennus.
- NEAPO:n rakenteiden palon kesto-ominaisuudet on testattu VTT:ssä sertifioituilla menetelmillä ja ne täyttävät RakMK:n E1:n P1-luokan rakennuksille asetetut vaatimukset. Rakenteiden ääneneristävyys on myös normeja parempi. Mitatut ilmaääneneristysluvut $R'w = 59-61$ dB täyttävät (ylittävät) Suomen Rakentamismääräyskokoelman C1/1998 määräysarvon $R'w \geq 55$ dB. Mitatut askeläänitasoluvut $L'n,w = 39-48$ dB täyttävät (alittavat) RakMK:n C1/1998 määräysarvon $L'n,w \leq 53$ dB.
- NEAPO:n moduulirakentamista on esitelty Helsingin kaupungin rakennusvalvonnassa kaupunkikuvaneuvottelukunnalle ja rakennusvalvonnan henkilökunnalle. Rakennuslupaa varten tarvittavista mahdollisista lisätutkimuksista sovitaan yksityiskohtaisesti Helsingin rakennusvalvonnan kanssa.

Nyt on NEAPO MODULOI™ kerrostalon aika

Yläkivenpolun luonnoksia, Mari Matomäki, Arkkitehti SAFA
Arkkitehtitoimisto Hedman&Matomäki Oy



Moduulirakentaminen
on varsin yleistä esim.
UK:ssa ja USA:ssa





NEAPO:n
moduuli-
rakentaminen
perustuu
yksinkertaisen
teräskenno-
innovaatioon

Kennorunko
mahdollistaa
Esim. 7 m x 22 m
asumisvalmiiden ja
kerrostaloksi
koottavien
suurmoduulien
tehdasvalmistuksen



NEAPO tuo laivanrakentamisen oppeja
rakennusteollisuuteen



NEAPO on 2007 perustettu dynaaminen ja palkittu kasvuyritys



NEAPO on toteuttanut hyvin monenlaisia kohteita

